

# MOC

## PARFUMS\*\* D'AMBIANCE TECHNIQUE ANTI-ODEUR

La solution idéale pour éliminer efficacement & rapidement les odeurs indésirables.

TECHNOLOGIE OLFRACTIVE

MOC\* Mauvaises Odeurs Contrôlées

\*\*Parfum de synthèse

La technologie MOC agit selon 2 principes :

1- Création d'une illusion olfactive.

2- Modification de la structure moléculaire de la mauvaise odeur.

Finis de simplement couvrir les odeurs gênantes ! Le parfum est spécialement formulé pour s'associer avec la mauvaise odeur ciblée. En résulte une nouvelle senteur parfaitement harmonieuse. L'émanation gênante n'est plus détectée par nos sens ; en modifiant sa perception, nous créons une véritable illusion olfactive !

### 4 noms de vent pour parfumer selon vos envies !

**HEGOA** : vent chaud du sud suivi de pluie dans le Pays Basque.

**DZHARI** : vent soufflant dans le Sahara.

**STIKINE** : vent froid souvent appelé vent d'Alaska.

**LOO** : vent indien très puissant soufflant en journée de mai à juin.

HEGOA POD0281 / DZHARI POD0432 / STIKINE POD0283 / LOO POD0279

Flacon pulvérisateur de 250 ml - carton de 6 x 250ml - Palette de 180 cartons.



FABRIQUÉ EN FRANCE



ACCUEIL

### HEGOA

SPÉCIAL ODEURS CORPORELLES ET DE CONFINÉS

Lieux cibles : salles de réunion, halls d'accueil, salles de vie, salles d'attente, vestiaires, intérieurs de véhicule...

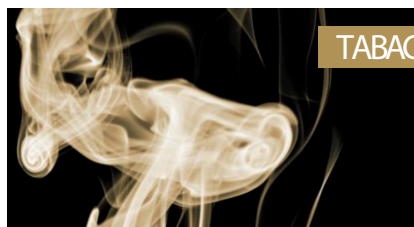


RESTAURATION

### DZHARI

SPÉCIAL ODEURS DE POISSONS, ODEURS DE POUBELLES, ODEURS D'ALIMENTS ET DE DÉTRITUS EN DÉCOMPOSITION

Lieux cibles : salles de restauration, cuisines, réfectoires, locaux techniques, vide-ordures...



TABAC

### STIKINE

SPÉCIAL ODEURS DE TABAC FROID

Lieux cibles : fumeurs, locaux fermés, chambres d'hôtel, intérieurs de véhicule ...



TOILETTES

### LOO

SPÉCIAL ODEURS D'URINES ET MATIÈRES FÉCALES

Lieux cibles : toilettes, urinoir publics ...



Sodel  
190, Rue René Barthélemy  
14100 LISIEUX

HYGIÈNE • DÉSINFECTION • SURODORANTS

Tél. : 02 31 31 10 50 - www.sodel-sa.eu

# CARACTÉRISTIQUES ET MODE D'UTILISATION



ACCUEIL



RESTAURATION



TABAC



TOILETTES

## Utilisation :

Utilisation :

Ultra performant prêt à l'emploi à effet MOC\*. Efficacité instantanée. Elimine la perception des mauvaises odeurs. Créer une harmonie olfactive. Pulvériser et laisser une pièce fraîche et parfumée. Renouveler l'opération si nécessaire.

## Caractéristiques physico-chimiques :

Aspect : Liquide limpide / Couleur : incolore à jaune/ Masse volumique : 0,843 - 0,858

### HEGOA

POD0281

#### Pyramide olfactive :

**Note de tête :** Hespéridé, Fleuri, Ozonique.

**Note de cœur :** Floral, Rose, Lilas, Jasmin, Violette.

**Note de fond :** Iris, Cèdre, Vanille, Musqué.

#### Mentions de danger et conseils de prudence :

Contient : TETRAMETHYL ACETOXYCINNAMAL (CAS 54464-57-2), HEXYL CINNAMAL (CAS 101-86-0), ALPHA-ISOMETHYL IONONE (CAS 127-51-5), BUTYLPHENYL METHYLPROPIONAL (CAS 80-54-6), Linalool (CAS 78-70-6), HYDROXYISOHEXYL 3-CYCLOHEXENE CARBOXYALDEHYDE (CAS 31906-04-4). Peut produire une réaction allergique. Liquide et vapeurs très inflammables. Provoque une sévère irritation des yeux. Nocif pour les organismes aquatiques, entraîne des effets néfastes à long terme. Tenir à l'écart de la chaleur, des surfaces chaudes, des étincelles, des flammes nues et de toute autre source d'inflammation. Ne pas fumer. Éviter le rejet dans l'environnement. Porter un équipement de protection des yeux. EN CAS DE CONTACT AVEC LA PEAU : Laver abondamment à l'eau. EN CAS DE CONTACT AVEC LES YEUX : Rincer avec précaution à l'eau pendant plusieurs minutes. Enlever les lentilles de contact si la victime en porte et si elles peuvent être facilement enlevées. Continuer à rincer. Si l'irritation oculaire persiste : consulter un médecin. Éliminer le contenu et le récipient dans un centre de collecte de déchets dangereux ou spéciaux, conformément à la réglementation locale.

### DZHARI

POD0432

#### Pyramide olfactive :

**Note de tête :** Hespéridé, Pamplemousse, Citron, Limette, Epicé, Cannelle.

**Note de cœur :** Floral, Rose, Fleur d'oranger, Epicé, Girofle.

**Note de fond :** Boisé, Musqué.

#### Mentions de danger et conseils de prudence :

Contient : d-Limonene, TERPINOLENE. Liquide et vapeurs très inflammables. Peut provoquer une allergie cutanée. Provoque une sévère irritation des yeux. Nocif pour les organismes aquatiques, entraîne des effets néfastes à long terme. Tenir à l'écart de la chaleur, des surfaces chaudes, des étincelles, des flammes nues et de toute autre source d'inflammation. Ne pas fumer. Éviter le rejet dans l'environnement. Porter un équipement de protection des yeux. EN CAS DE CONTACT AVEC LA PEAU : Laver abondamment à l'eau. EN CAS DE CONTACT AVEC LES YEUX : Rincer avec précaution à l'eau pendant plusieurs minutes. Enlever les lentilles de contact si la victime en porte et si elles peuvent être facilement enlevées. Continuer à rincer. En cas d'irritation ou d'éruption cutanée : consulter un médecin. Si l'irritation oculaire persiste : consulter un médecin. Éliminer le contenu et le récipient dans un centre de collecte de déchets dangereux ou spéciaux, conformément à la réglementation locale.

### STIKINE

POD0283

#### Pyramide olfactive :

**Note de tête :** Hespéridé, Orange, Citron, Fruité, Mangue.

**Note de cœur :** Floral, Muguet, Rose, Fruité, Pêche, Melon.

**Note de fond :** Iris, Boisé, Cèdre, Vanille.

#### Mentions de danger et conseils de prudence :

Contient HEXYL CINNAMAL (CAS 101-86-0), Linalool (CAS 78-70-6), HEXYL SALICYLATE (CAS 6259-76-3), BUTYLPHENYL METHYLPROPIONAL (CAS 80-54-6), METHYLENEDIOXYPHENYL METHYLPROPANAL (CAS 1205-17-0), d-Limonene (CAS 5989-27-5), HYDROXYISOHEXYL 3-CYCLOHEXENE CARBOXYALDEHYDE (CAS 31906-04-4). Peut produire une réaction allergique. Liquide et vapeurs très inflammables. Provoque une sévère irritation des yeux. Nocif pour les organismes aquatiques, entraîne des effets néfastes à long terme. Tenir à l'écart de la chaleur, des surfaces chaudes, des étincelles, des flammes nues et de toute autre source d'inflammation. Ne pas fumer. Éviter le rejet dans l'environnement. Porter un équipement de protection des yeux. EN CAS DE CONTACT AVEC LA PEAU : Laver abondamment à l'eau. EN CAS DE CONTACT AVEC LES YEUX : Rincer avec précaution à l'eau pendant plusieurs minutes. Enlever les lentilles de contact si la victime en porte et si elles peuvent être facilement enlevées. Continuer à rincer. Si l'irritation oculaire persiste : consulter un médecin. Éliminer le contenu et le récipient dans un centre de collecte de déchets dangereux ou spéciaux, conformément à la réglementation locale.

### LOO

POD0279

#### Pyramide olfactive :

**Note de tête :** Hespéridé, Citron, Feuilles, Fruité, Poire.

**Note de cœur :** Floral, Muguet.

**Note de fond :** Ambré, Labdanum, Styrax.

#### Mentions de danger et conseils de prudence :

Contient : HEXYL CINNAMAL, TETRAHYDROLINALOOL, HYDROXYCITRONELLAL, HYDROXYISOHEXYL 3-CYCLOHEXENE CARBOXYALDEHYDE, CITRONELLOL, 4-TERT-BUTYLCYCLOHEXYL ACETATE. Liquide et vapeurs très inflammables. Peut provoquer une allergie cutanée. Provoque une sévère irritation des yeux. Tenir à l'écart de la chaleur, des surfaces chaudes, des étincelles, des flammes nues et de toute autre source d'inflammation. Ne pas fumer. Porter un équipement de protection des yeux. EN CAS DE CONTACT AVEC LA PEAU : Laver abondamment à l'eau. EN CAS DE CONTACT AVEC LES YEUX : Rincer avec précaution à l'eau pendant plusieurs minutes. Enlever les lentilles de contact si la victime en porte et si elles peuvent être facilement enlevées. Continuer à rincer. En cas d'irritation ou d'éruption cutanée : consulter un médecin. Si l'irritation oculaire persiste : consulter un médecin. Éliminer le contenu et le récipient dans un centre de collecte de déchets dangereux ou spéciaux, conformément à la réglementation locale.

Uniquement à usage professionnel.

Avant toute utilisation, lisez l'étiquette et les informations concernant le produit.

Produit dangereux, respecter les précautions d'emploi.

Votre partenaire régional :



DANGER

FT PA MOC du 23.11.2022